

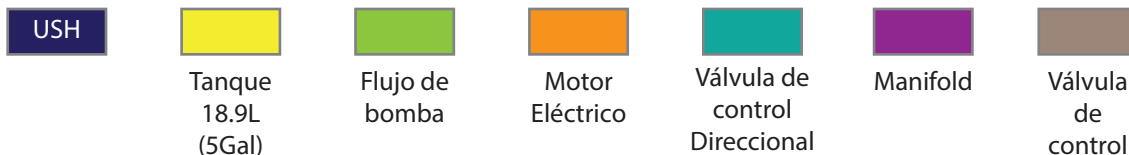


Unidades de potencia Hidráulica

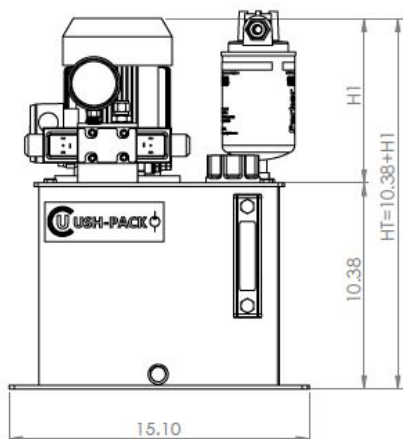
Serie USH C-Pak



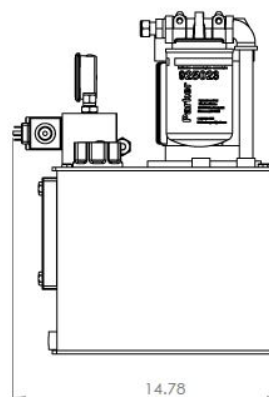
COMO ORDENAR



VISTA FRONTAL



VISTA LATERAL



USH C-PAK

Tanque	5-Gal (18.5L)		
Motor	1HP	2 HP	3 HP
Cota A (In)	13	13	17.5
Cota B (In)	11.25	11.25	13

Sub Base o Manifold

Código	Sub-base/block de puertos, tipo de manifold	Puerto suministro/retorno Tamaño puerto de actuador
S3	D03 estación simple Sub base con válvula de alivio	Puertos A&B SAE-8 Cuerda std
M33	D03 estación múltiple manifold de circuito paralelo con válvula de alivio	Puerto A&B SAE-8 cuerda std

Bombas

Motor Eléctrico

Flujo Bomba(GPM)	Modelo	HP	MÁX Presión(PSI)
0.71	D05	1	2500
1.1	D07	2	2500
1.41	D09	3	2500
2.83	D17	3	2500

Válvula de control Manapack

Código	Válvula	Modelo	Flujo Nominal GPM/LPM	Símbolo
1	Control de Flujo	F600 3/8	8(30)	
2	Control de Flujo	F400S 1/4"	8(30)	

Válvula de control direccional

Código	Modelo	Montaje NFPA	Flujo Nominal GPM/LPM	Descripción	Símbolo
B	D1VW001CN***	D03	7(26.5)	Doble centrada P/Resorte	
C	D1VW004CN***	D03	7(26.5)	Doble centrada P/Resorte	
T	D1VW008CN***	D03	7(26.5)	Doble centrada P/Resorte	



Garantía

Le extendemos un certificado de garantía, válido por 6 meses a partir de su expedición, relacionado a la fabricación de nuestro equipo.

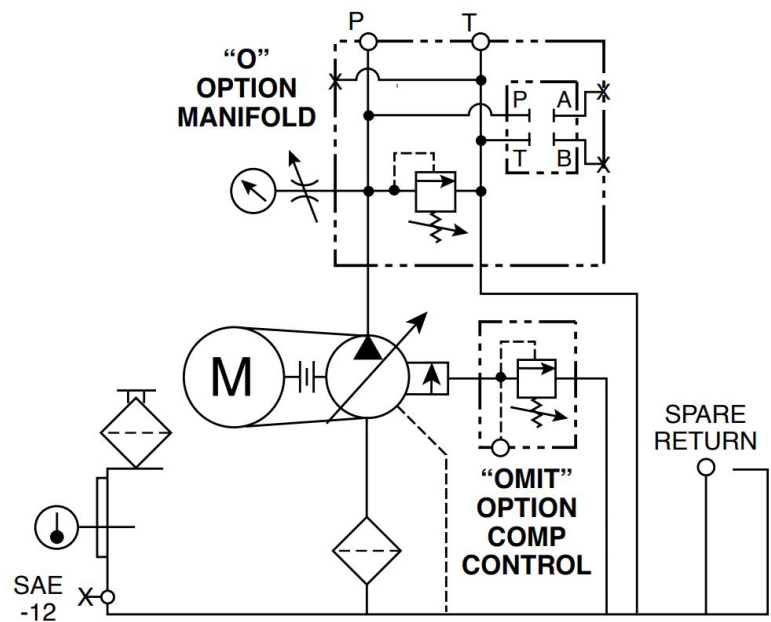
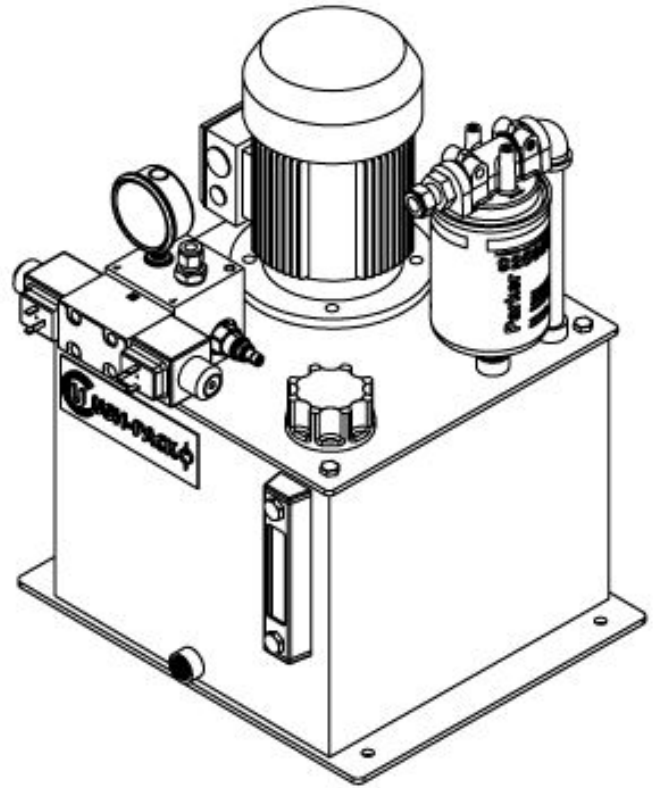
USHISA asegura a sus clientes brindar un servicio de asesoría correspondiente durante la vigencia del periodo de garantía.

Características

- Diseño vertical
- Bomba sumergida
- Puertos de retorno de repuesto
- Adaptadores de montaje de bombas de precisión
- Filtro de succión
- Manómetro lleno de glicerina con cierre
- Indicador de nivel de aceite con termómetro
- Válvula de seguridad
- Respiradero y tapa de llenado
- Tapón de drenaje NPT
- Tecnología de conectores Parker

Beneficios

- Ahorra espacio en el piso
- Operación más silenciosa, eliminación de potencial Punto de fuga
- Mayor vida útil de la bomba
- Protege la bomba de la contaminación
- Diagnóstico mejorado
- Ayuda a mantener un rendimiento sin problemas
- Protege contra golpes del sistema
- Depósito fácil de llenar
- Previene fugas




Circuito Hidráulico





USHISA

INGENIERIA HIDRÁULICA, NEUMÁTICA, AUTOMATIZACIÓN Y CONTROL.

 6145305415

 @sistemashidraulicosdcn

 www.ushisa.mx